



Sello Roxtec S BG™

Pasamuros para equipotencialidad y puesta a tierra, para soldadura a la estructura.

Roxtec S BG™ es un pasamuros para sellado, equipotencialidad y puesta a tierra de múltiples cables y tuberías revestidos de metal o armados. Está disponible en diferentes materiales y con combinaciones de abertura única o múltiple. El marco está fabricado en metal de 10 mm de grosor y se adhiere a la estructura por soldadura. Los módulos de sellado Roxtec BG™ se adaptan a cables y tuberías de diferentes tamaños y pueden utilizarse para incorporar capacidad de repuesto en el pasamuros. Hay disponibles varillas de prueba Roxtec EC (continuidad eléctrica) para ayudar a indicar el rendimiento eléctrico de la instalación del pasamuros.



- Fácil de mantener e inspeccionar
- Ofrece capacidad de repuesto incorporada

Características del producto

Calificación contra incendios	Estanco al agua	Estanco a gases	IP/UL NEMA	Seguridad eléctrica

Estructura de instalación



Tipo de montaje



Calificaciones y certificados

- | | | |
|---|--|--|
| Fuego <ul style="list-style-type: none"> ● CLASE A de acuerdo al estándar FTP IMO 2010 ● CLASE H según el Código IMO 2010 FTP + curva de carga de fuego HC ● Ráfagas de fuego según ISO 22899-1 y OTI 95634 | Estanquidad <ul style="list-style-type: none"> ● Gas: 2,5 bar (catastrófico) ● Agua: 4 bar (catastrófico) ● IP 66/67 | Soportes <ul style="list-style-type: none"> ● Equipotencialidad y toma de tierra |
|---|--|--|

Dimensiones del marco

mm/kg

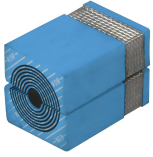
Las variantes de marcos que figuran a continuación son una selección limitada. Para ver la gama completa de marcos y configuraciones, visite [roxtec.com](https://www.roxtec.com).

	Título	Aperturas de marcos	Espacio útil de sellado	Dimensiones externas WxHxD	Dimensiones de abertura w x h	Peso	N.º de art.
	S 6x1 ALU	1	120 x 180	140.5 x 238 x 60	143(+1/-1) x 240(+1/-1)	1.2	S006000000131
	S 6x1 PRIMED	1	120 x 180	140.5 x 238 x 60	143(+1/-1) x 240(+1/-1)	3.3	S006000000112
	S 6x1 AISI316	1	120 x 180	140.5 x 238 x 60	143(+1/-1) x 240(+1/-1)	3.3	S006000000121
	S 6x2 PRIMED	2	120 x 180	271 x 238 x 60	273(+1/-1) x 240(+1/-1)	5.5	S006000000212
	S 6x2 ALU	2	120 x 180	271 x 238 x 60	273(+1/-1) x 240(+1/-1)	1.9	S006000000231
	S 6x2 AISI316	2	120 x 180	271 x 238 x 60	273(+1/-1) x 240(+1/-1)	5.5	S006000000221
	S 6x3 PRIMED	3	120 x 180	401.5 x 238 x 60	404(+1/-1) x 240(+1/-1)	7.7	S006000000312
	S 6x3 AISI316	3	120 x 180	401.5 x 238 x 60	404(+1/-1) x 240(+1/-1)	7.7	S006000000321
	S 6x3 ALU	3	120 x 180	401.5 x 238 x 60	404(+1/-1) x 240(+1/-1)	2.6	S006000000331



Datos de los componentes de sellado

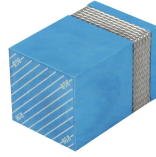
Componentes de sellado



Módulo RM BG™ con Multidiameter™



Lubricante Roxtec



Módulo de compensación sólido RM BG™



Wedge y Wedgekit



Placa de separación Roxtec



Accesorios ES y BG



Herramientas de soporte Roxtec



Kit de sellado BG™



Herramientas de soldadura Roxtec

Para obtener información detallada, visite [roxtec.com](https://www.roxtec.com).

The product information provided by Roxtec does not release the purchaser of the Roxtec system, or part thereof, from the obligation to independently determine the suitability of the products for the intended process, installation and/or use.

Roxtec gives no guarantee for the Roxtec system or any part thereof and assumes no liability for any loss or damage whatsoever, whether direct, indirect, consequential, loss of profit or otherwise, occurred or caused by the Roxtec systems or installations containing components not manufactured by an authorized manufacturer and/or occurred or caused by the use of the Roxtec system in a manner or for an application other than for which the Roxtec system was designed or intended.

Roxtec expressly excludes any implied warranties of merchantability and fitness for a particular purpose and all other express or implied representations and warranties provided by statute or common law. User determines suitability of the Roxtec system for intended use and assumes all risk and liability in connection therewith. In no event shall Roxtec be liable for indirect, consequential, punitive, special, exemplary or incidental damages or losses.

The Roxtec products are offered and sold in accordance with the conditions of the Roxtec General Terms of Sales. The latest version of the Roxtec General Terms of Sales can be downloaded from <https://www.roxtec.com/en/about-us/about-roxtec/general-terms-of-sales/>

We reserve the right to make changes to the product and technical information without further notice. Any errors in print or entry are no claims for indemnity. The content of this publication is the property of Roxtec International AB and is protected by copyright.

This document was generated on: 2024-04-18